



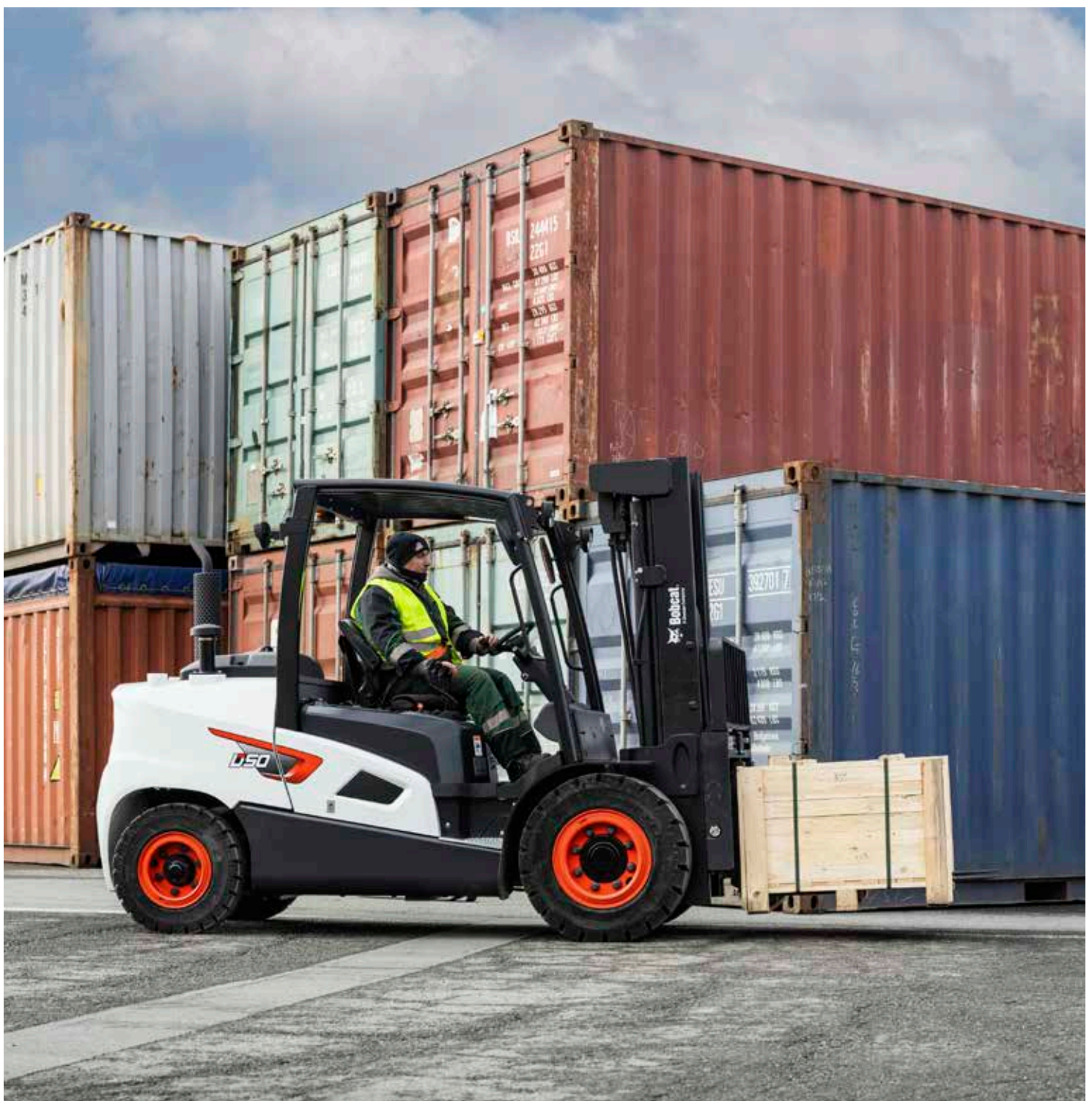
**Bobcat®**

*One Tough Animal.*

# CARRELLI ELEVATORI DIESEL

Serie 9, pneumatici, capacità da 4 a 5,5 t

🌐 EMEA



# ONE TOUGH ANIMAL

## ► LA NOSTRA MISSIONE

Permettiamo agli operatori di conseguire sempre più risultati, anche nelle condizioni più difficili e negli spazi più angusti. Se i nostri clienti hanno la volontà, noi forniamo loro i mezzi.



## ► LA STORIA DI BOBCAT

Nel 1958, Melroe Manufacturing Company introdusse una pala caricatrice frontale compatta che si trasformò rapidamente nella M400, la prima vera pala caricatrice a ruote fisse al mondo. Presto l'azienda adottò quello che poi è diventato il famoso marchio "Bobcat" noto in tutto il mondo e il suo successo ha aperto la strada al settore globale delle attrezzature compatte che conosciamo oggi.

## ► ANNI DI ESPERIENZA

Nel 2021, Bobcat ha ampliato la propria portata con l'acquisizione di Doosan Industrial Vehicle, incrementando la capacità di fornire ai clienti soluzioni complete. L'esperienza di Doosan nella movimentazione dei materiali e nelle attrezzature per il magazzino, che risale al 1968 con la produzione del primo carrello elevatore, ha permesso all'azienda di avere una presenza mondiale con 400 concessionari in 93 Paesi.



## ► BOBCAT OGGI

Oggi, con un portfolio variegato che include carrelli elevatori e attrezzature per il magazzino, Bobcat fornisce soluzioni complete per qualsiasi esigenza di intralogistica, dal carico di container all'ottimizzazione delle attività di magazzino. Prodotte nello stabilimento in Corea del Sud, le macchine per la movimentazione di materiali Bobcat offrono la precisione e la durezza che i clienti si aspettano.



# ROBUSTI, AGILI E SICURI

## ► PROGETTATI PER LA PRODUTTIVITÀ

I carrelli elevatori Bobcat serie D45SC-9 sono dotati di motore potente, comandi intuitivi ed eccellenti caratteristiche per il massimo comfort e la sicurezza. I nostri carrelli elevatori sono robusti e incrementano la tua produttività mantenendo al contempo la convenienza economica grazie a un costo di possesso ridotto.



## ► POTENZA ED EFFICIENZA

Ottieni più risultati, tutti i giorni, grazie al motore ad alte prestazioni che eroga fino a 55 kW di potenza a 2 300 giri/min. Incrementa la produttività grazie all'alta velocità di marcia/guida.

**P. 6-7**



## ► COMFORT PER TUTTA LA DURATA DEL TURNO

Goditi il comfort di una cabina spaziosa con ampio spazio per le gambe e in altezza, ampio sedile Sears & Grammer e numerose altre interessanti caratteristiche di serie.

**P. 8-9**



## ► LA SICUREZZA INNANZITUTTO

Proteggi investimento, collaboratori e merci grazie all'eccellente visibilità a 360 gradi, freni di blocco della retromarcia e numerose altre caratteristiche di sicurezza di serie.

**P. 10-11**



## ► ROBUSTI E AFFIDABILI

Scopri la sinergia tra potenza, prestazioni e funzionalità con caratteristiche come il connettore con classificazione IP65, i freni a disco raffreddati a olio e prestazioni di raffreddamento ottimali.

**P. 12-13**

# PRODUTTIVITÀ ECCEZIONALE



## ► MIGLIORE PRODUTTIVITÀ

I carrelli elevatori serie 9 Bobcat eclissano la concorrenza alla velocità di marcia, allo sforzo di trazione alla barra di traino e alla pendenza superabile eccezionali, assicurando un funzionamento fluido ed efficiente.

## ► PRESTAZIONI PERSONALIZZATE

Personalizza le prestazioni con 3 modalità di coppia distinte: la modalità Eco ottimizza l'efficienza dei consumi, la modalità Standard è adatta alle attività tipiche, mentre la modalità High incrementa la capacità della macchina per gli impieghi gravosi.



## ► COMANDO IDRAULICO

Il comando idraulico consente di effettuare in modo agevole le operazioni di sollevamento e inclinazione e assicura una movimentazione efficiente e precisa per tutte le tue esigenze di trasporto di materiali.

## ► FRENI A DISCO RAFFREDDATI A OLIO

I freni a disco raffreddati a olio ti garantiscono prestazioni di frenata ottimali e cicli più rapidi nonché la sicurezza di poterti fermare con rapidità durante la marcia. Questo miglioramento accelera notevolmente il completamento delle attività e incrementa la produttività generale.

# COMFORT E COMANDI



## ► MASSIMA VISIBILITÀ

Approfitta della visibilità migliorata in tutte le posizioni di lavoro grazie al finestrino anteriore più ampio, ai flessibili idraulici riposizionati e alla protezione superiore con barre piatte.



## ► SEDILE A SOSPENSIONE DELUXE

Il sedile a sospensione Deluxe ottimizza il comfort dell'operatore con comandi a leva e di tipo fingertip. Il sedile offre un comfort personalizzato grazie a più opzioni di inclinazione, più posizioni di regolazione e resistenza al peso.



## ► CABINA DELL'OPERATORE SPAZIOSA

L'operatore può entrare e uscire agevolmente dalla cabina grazie all'ampio spazio per le gambe, al piantone dello sterzo regolabile e ai pedali ergonomici.



## ► PRATICI COMANDI DI TIPO FINGERTIP

Affronta lunghi turni di lavoro grazie ai comandi di tipo fingertip, progettati per ridurre l'affaticamento dell'operatore e assicurare un uso efficiente, preciso e confortevole.

## ► PRATICO RIPIANO



La porta USB standard e le caratteristiche opzionali come il portabicchiere, il fermaglio portadocumenti e la luce interna offrono all'operatore una maggiore praticità in ogni attività.

## ► PIÙ SPAZIO IN ALTEZZA



Il pianale ribassato aumenta lo spazio in altezza di 26 mm, offrendo più spazio sopra la testa per l'operatore.

## ► DISPLAY A COLORI CON TELECAMERA POSTERIORE



Il display da 5 pollici standard (da 7 pollici come opzione) è luminoso, chiaro ed estremamente leggibile all'esterno, e tiene informato l'operatore sulle condizioni della macchina.



# SICUREZZA IN OGNI MOVIMENTO

## ► PROTEZIONE AVANZATA PER TE E PER LA TUA ATTIVITÀ

I carrelli elevatori Bobcat hanno la sicurezza insita nel loro DNA. Con numerosissime caratteristiche per proteggere persone, luogo di lavoro e investimento, le nostre macchine garantiscono la massima tranquillità in ogni attività, ogni giorno.

## ► RILEVATORE POSTERIORE

Il rilevatore posteriore avverte l'operatore della presenza di ostacoli dietro alla macchina quando ci si muove in retromarcia.



## ► FRENO DI STAZIONAMENTO ELETTRICO (EPB)

Il freno di stazionamento si inserisce automaticamente per mantenere fermo il veicolo quando l'operatore si alza dal sedile.



## ► ALLARME DI RETROMARCIA

L'allarme di retromarcia emette un segnale acustico quando l'operatore si muove in retromarcia per allertare gli astanti.



## ► BLOCCO DELLA RETROMARCIA

Il blocco della retromarcia consente all'operatore di cambiare la direzione da marcia avanti a retromarcia solo quando la velocità della macchina è inferiore a 3 km/h, assicurando una transizione più fluida.



## ► INDICATORE DEL PESO/BILANCIA

Con l'aiuto della bilancia incorporata, l'operatore può evitare il sovraccarico della macchina, garantendo la sicurezza del luogo di lavoro.



## ► CONTROLLO DELLA VELOCITÀ AL SUOLO

Migliora la sicurezza impostando un limite di velocità per il tuo carrello elevatore. Il limite può essere personalizzato per la direzione di marcia avanti e la direzione di retromarcia.

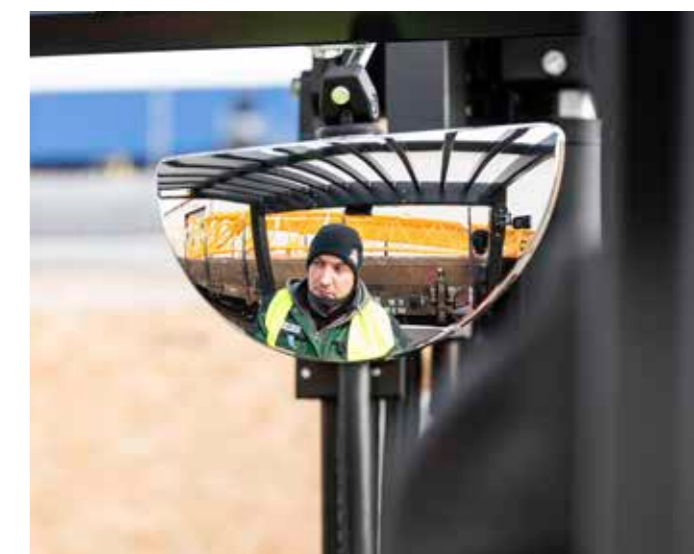


## ► MANIGLIONE POSTERIORE CON CLACSON

Il maniglione posteriore garantisce stabilità durante le manovre in retromarcia e gli spostamenti in spazi ristretti. Inoltre, il clacson può essere facilmente attivato premendo un pulsante posizionato sul maniglione.



## ► SPECCHIETTO RETROVISORE



# COSTRUITI PER DURARE

## ► UN RETAGGIO DI AFFIDABILITÀ

L'eccezionale capacità di raffreddamento, gli intervalli di manutenzione estesi e il motore esente da manutenzione sono progettati per ridurre i costi di manutenzione. Mentre il telaio robusto, l'assale di trasmissione completamente flottante e i freni raffreddati a olio assicurano anni di produttività continua, giorno dopo giorno.



## 2 YEAR WARRANTY

### ► GARANZIA

Bobcat realizza ogni macchina secondo i massimi standard di qualità e durata. Ecco perché la nostra garanzia standard offre una copertura di 24 mesi o 2 000 ore di funzionamento (a seconda dell'evento che si verifica per primo).

**NON C'È TEMPO PER L'INATTIVITÀ. AFFRONTA PREPARATO QUALSIASI LAVORO, GIORNO DOPO GIORNO.**



### ► GARANZIA ESTESA PROTECTION PLUS

Dormi sonni tranquilli con la garanzia estesa Protection Plus. Oltre a offrire lo stesso livello di protezione della garanzia standard, Protection Plus si adatta alle diverse esigenze e aspettative dei clienti offrendo diverse opzioni di durata e ore di funzionamento su base annua.

### ► RETE CAPILLARE DI CONCESSIONARI

Puoi contare sulla nostra rete di concessionari e partner per l'assistenza, sempre pronti ad aiutarti.

### ► RICAMBI ORIGINALI BOBCAT

I componenti di qualità forniti ai nostri concessionari garantiscono che tutte le macchine siano costruite per durare e affrontare le condizioni più difficili, e offrire prestazioni affidabili.

# SPECIFICHE PRINCIPALI

DATI TECNICI IN BASE A VDI 2198							
		D50C-9	D55C-9	D40SC-9	D45SC-9	D50SC-9	D55SC-9
Trasmissione		Diesel					
Capacità di carico (kg)	Q	5 000	5 500	4 000	4 500	5 000	5 500
Baricentro del carico (mm)	c	600		500			
Distanza carico: dal centro dell'assale di trazione alle forche (mm)	x	570		560			
Passo (mm)	y	2 115		2 015		2 115	
Peso proprio (kg)		6 930	7 300	5 795	6 100	6 530	6 930
Battistrada, anteriore (mm)	b11	1 155 / 1 290		1 140 / 1 290		1 155 / 1 290	
Battistrada, posteriore (mm)	b12	1 115					
Inclinazione avanti/indietro montante/piastra portaforche (°)	α/β	8 / 10					
Altezza, montante abbassato (mm)	h1	1 985 - 4 045		2 095 - 3 115		1 985 - 3 770	
Sollevamento libero (mm)	h2	165 - 1 820		155 - 2 370		155 - 2 085	
Altezza forche massima (mm)	h3	2 750 - 5 925		3 000 - 7 000		3 000 - 6 500	
Altezza, montante esteso (mm)	h4	4 160 - 7 350		4 260 - 8 275		4 410 - 7 925	
Altezza protezione superiore (mm)	h6	2 230		2 225		2 230	
Altezza sedile (mm)	h7	1 225		1 220		1 225	
Lunghezza complessiva (mm)	l1	4 530	4 560	4 160	4 200	4 480	4 530
Lunghezza alla parte anteriore forche (mm)	l2	3 300	3 340	2 995	3 000	3 260	3 300
Larghezza complessiva (mm)	b1	1 455		1 370		1 455	
Dimensioni forche (mm)		50 × 150 × 1 200		50 × 150 × 1 050		50 × 150 × 1 200	
Larghezza piastra portaforche (mm)	m1	1 330		1 250		1 330	
Luce verticale, carico, sotto il montante (mm)	m1	160		150		160	
Luce verticale, centro del passo (mm)	m2	205					
Larghezza corridoio per pallet 1 000 × 1 200 nel senso della larghezza (mm)	Ast	4 640	4 670	4 515	4 560	4 610	4 640
Larghezza corridoio per pallet 800 × 1 200 nel senso della larghezza (mm)	Ast	4 840	4 870	4 715	4 760	4 810	4 840
Raggio di sterzata esterno (mm)	Wa	2 870	2 900	2 755	2 800	2 850	2 870
Velocità di marcia, carico / scarico (km/h)		24 / 26					
Velocità di sollevamento, carico / scarico (mm/s)		0,53 / 0,6	0,52 / 0,6	0,56 / 0,6	0,55 / 0,6	0,54 / 0,6	0,53 / 0,6
Velocità di abbassamento, carico / scarico (mm/s)		0,45 / 0,5					
Sforzo di trazione alla barra di traino max, carico (kg)		3 754	3 732	3 824	3 762	3 770	3 754
Pendenza superabile max, carico (%)		31,5	29	43	38,5	35	31,5
Freno di servizio		pedale/idr					
Tipo/produttore del motore		HDI DM03					
Potenza del motore in base a DIN ISO1585 (kW)		55,4					
Velocità nominale (min <sup>-1</sup> )		2 300					
Coppia a 1/min (Nm)		360 a 1 400					
Numero di cilindri / cilindrata (-/cm <sup>3</sup> )	cc	4 / 3 409					
Consumo di carburante secondo il ciclo VDI (l/h)		5,2					

I valori dei dati tecnici in questa tabella sono stati arrotondati. Le prestazioni possono variare in funzione delle condizioni di esercizio. I prodotti e le caratteristiche tecniche sono soggetti a miglioramento e modifica senza preavviso.

(1) Le dimensioni del montante si riferiscono a un intervallo dal più basso al più alto montante disponibile con schienale di carico.

Nota: Le capacità di carico si basano sul telaio standard senza meccanismo di spostamento a laterale.

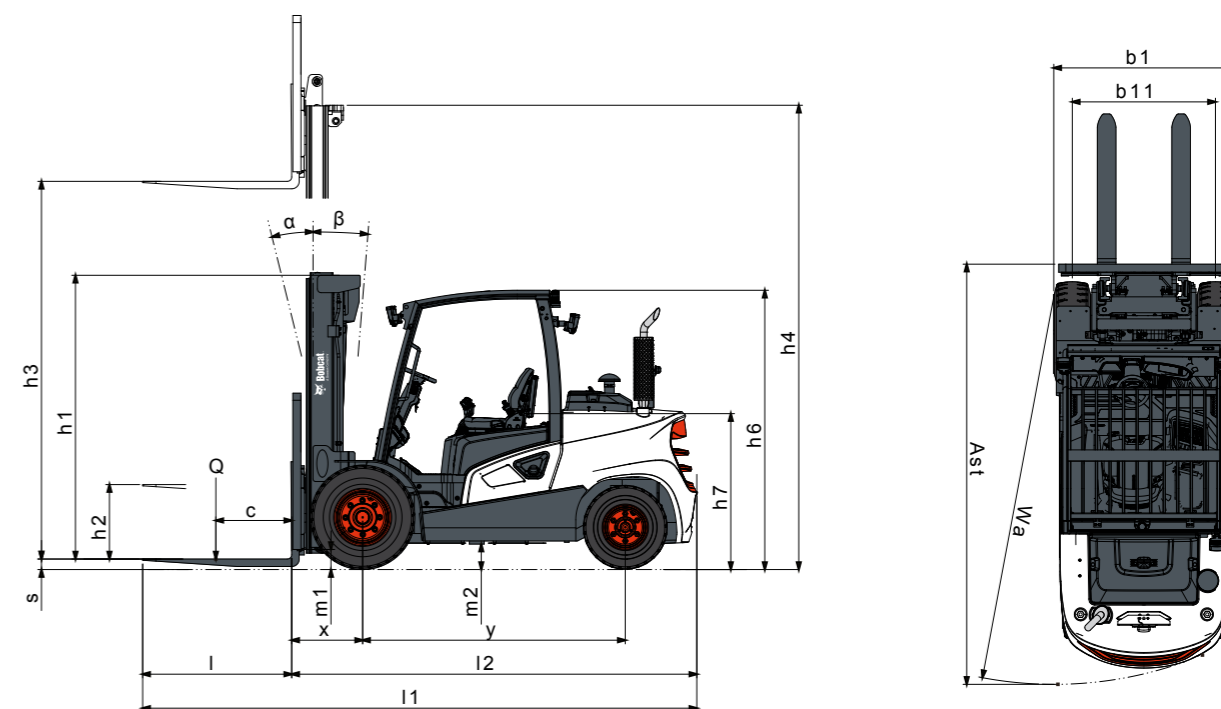
# DOTAZIONE DI SERIE E OPZIONI

DOTAZIONE DI SERIE E OPZIONI	
<b>PRODUTTIVITÀ</b>	
Servosterzo	✓
Motore ad alto rendimento e alta efficienza dei consumi	✓
Modalità multi-coppia (Eco/Std/High)	✓
Trasmissione elettronica	✓
Controller cambio automatico	✓
Livellamento inclinazione automatico	•
Monopedale	•
<b>ERGONOMIA</b>	
Visibilità eccellente	✓
Ampio maniglione per l'accesso	✓
Gradino con rivestimento antiscivolo	✓
Piantone dello sterzo regolabile	✓
Porta USB	✓
Manopola di sterzo	✓
Ampio specchietto retrovisore	✓
Display da 5 pollici a colori	✓
Display da 7 pollici a colori	•
Comandi di tipo fingertip	•
Avvio con tag NFC	•
Cabina integrale alta (100 mm più alta)	•
Maniglione posteriore con clacson	•
Riscaldamento e aria condizionata per cabina integrale	•
Radio e lettore MP3 per cabina integrale	•
Sedile a sospensione premium	•
Ventola operatore	•
Tetto inclinabile	•
Portabicchiere	•
Luce interna	•
<b>MANUTENIBILITÀ</b>	
Filtro dell'aria a doppio elemento e tappo antipioggia	✓
Scatola fusibili e relè centralizzata	✓
Piastre del pianale e coperchi laterali ad apertura facile	✓
Facilità di accesso ai componenti	✓
EasyView (software per l'impostazione dei parametri)	✓
Tappo del carburante con serratura	•

DOTAZIONE DI SERIE E OPZIONI	
<b>SICUREZZA</b>	
Freno di stazionamento elettronico	✓
Decelerazione automatica	✓
Protezione superiore	✓
Operator Sensing System (OSS)	✓
Controllo della velocità al suolo	✓
Blocco della retromarcia	✓
Limite di velocità	✓
Interblocco cintura di sicurezza	•
Occhielli di sollevamento	•
Interblocco cintura di sicurezza	•
Luci combinate a LED	•
Luce di sicurezza posteriore	•
Interruttore e spia di emergenza	•
Allarme di retromarcia	•
Luce di zona (rossa, blu)	•
Specchietto panoramico	•
Telecamera posteriore	•
Protezione superiore con copertura	•
Livellamento inclinazione automatico	•
<b>AFFIDABILITÀ</b>	
Freni a disco raffreddati a olio (ODB)	✓
Prestazioni di raffreddamento eccellenti	✓
Intervallo di manutenzione più lunghi	✓
Radiatore per impieghi gravosi	✓
Coperchio del radiatore sul contrappeso	✓
Notifica degli intervalli di manutenzione	✓
Ventola ad alta velocità	✓
Prefiltro	•
Pannello laterale con griglia di sfianto	•
Sottoscocca	•

\*Questo elenco si basa su dati di fabbrica. La disponibilità di serie o come opzione varia in base al Paese.

- = opzione
- ✓ = di serie
- = non disponibile





# OPZIONI DI FINANZIAMENTO

## FINANZIAMENTO A 24, 36 O 48 MESI\*

Migliora il flusso di cassa avvalendoti dei programmi di finanziamento a 24, 36 o 48 mesi con tasso di **interesse dello 0%**. Chiedi al tuo concessionario le opzioni di finanziamento disponibili.

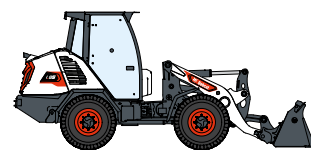
340 MACCHINE / 150 FAMIGLIE DI ACCESSORI / 1 TOUGH ANIMAL



PALE COMPATTE GOMMATE



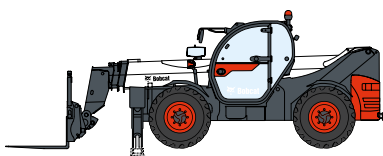
PALE COMPATTE CINGOLATE



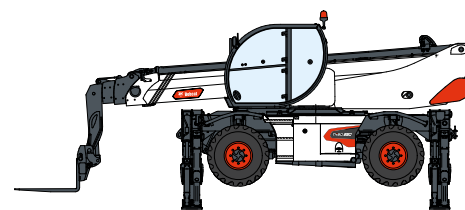
PALE COMPATTE CON RUOTE



CARRELLI ELEVATORI



TELESCOPICI



TELESCOPICI ROTATIVI



MACCHINE DI COMPATTAZIONE LEGGERA



ESCAVATORI COMPATTI



TRATTORI COMPATTI



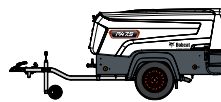
ATTREZZATURE PER IL MAGAZZINO



MINIPALA CINGOLATA



FALCIATRICI



PORTABLE POWER



ACCESSORI

**DOOSAN**

Bobcat è una società del gruppo Doosan. Doosan è un leader globale nel settore delle macchine edili e movimento terra, delle soluzioni per l'acqua e l'energia, dei motori e dell'ingegneria, che da oltre un secolo serve con orgoglio i suoi clienti e le comunità. I Bobcat e il logo Bobcat sono marchi registrati di Bobcat Company negli Stati Uniti e in altri paesi. ©2024 Bobcat Company. Tutti i diritti riservati.

[www.bobcat.com](http://www.bobcat.com)

©2024 BOBCAT B4502830-IT (05-24)

\* Le opzioni di finanziamento possono variare in base al Paese e al concessionario. Chiedi sempre al concessionario informazioni in merito alle opzioni di finanziamento disponibili. Possono essere soggette a termini e condizioni.

Doosan Bobcat EMEA, U Kodetky 1810, 263 12 Dobříš, Repubblica Ceca