

444F2

Terna



Motore Cat® C4.4 ACERT™

Potenza lorda ISO 14396

Potenza netta ISO 9249

Pesi

Peso operativo

Standard

74,4 kW

70,0 kW

9.606 kg

A richiesta

82,0 kW

77,6 kW

Profondità di scavo del retroscavatore

Profondità di scavo massima SAE

Avambraccio standard

Avambraccio telescopico ritratto – 4,26 m

Avambraccio telescopico esteso – 4,26 m

Avambraccio telescopico ritratto – 4,87 m

Avambraccio telescopico esteso – 4,87 m

4.331 mm

4.335 mm

5.312 mm

4.686 mm

5.707 mm

Caratteristiche della terna 444F2

Modalità ECO

La nuova caratteristica delle macchine della serie F2, integrata all'interno della macchina stessa, consente di regolare le funzioni principali per economizzare i consumi di combustibile assicurando costanti prestazioni ad alta potenza della terna.

Product Link™

Una caratteristica che permette davvero di ottenere il massimo dalla terna Cat, grazie alla possibilità di impostare un confine virtuale, di confrontare i tempi di lavoro e di fermo e di visualizzare dati precisi sul consumo di combustibile. Queste, assieme a molte altre caratteristiche fornite tramite l'opzione Product Link, assicurano il controllo e il massimo livello di produttività possibile della macchina.

Cabina e comandi

La nuova cabina introdotta sulla terna Cat assicura il massimo comfort e un ambiente operativo di facile utilizzo. Grazie all'elevata possibilità di personalizzazione, la nuova cabina permette all'operatore di lavorare in condizioni di maggior comfort e di sfruttare le più recenti tecnologie sull'attuale generazione di terne.

Impianto idraulico potente

Le macchine della serie F2 hanno davvero un grande impatto. Il flusso elevato della pompa in un impianto idraulico di livello superiore garantisce all'operatore prestazioni idrauliche eccellenti.

Strato di verniciatura a deposizione elettrolitica

In Caterpillar crediamo nella qualità integrata. La terna 444F2 è stata trattata con uno strato di primer elettrodepositato che sigilla completamente i componenti metallici della struttura della macchina.

Sommario

Cabina operatore	4
Apparato propulsore	6
Idraulica.....	8
Caricatore a sollevamento parallelo	9
Retroescavatore.....	10
Attrezzature.....	11
Facilità di manutenzione	12
Assistenza clienti	13
Caratteristiche tecniche	14
Attrezzatura standard e a richiesta	18





Caterpillar ha un'esperienza comprovata nel settore delle costruzioni e da 90 anni realizza macchine di altissima qualità, rendendo possibile il progresso e promuovendo cambiamenti positivi e sostenibili in ogni continente. Caterpillar produce da 30 anni la terna di costruzione britannica. Dalla serie A a questa nuova serie F2, produciamo macchine progettate tenendo conto delle esigenze dell'operatore, garantendo affidabilità, potenza e una cabina di alta qualità. Abbiamo combinato 30 anni di passione, competenze ed esperienze per creare la più recente offerta di terne Caterpillar, la serie F2.

Cabina operatore

Vedere e non sentire



La cabina leader del settore è stata ulteriormente migliorata

- Livello di rumorosità interno di 74 dB(A) in tutta la gamma, indipendentemente dall'opzione del motore.
- Sedile riscaldato per tenere caldo l'operatore, indipendentemente dalle condizioni climatiche.
- L'eccellente disposizione degli interruttori e dei comandi fornisce un ambiente di lavoro ergonomico e confortevole per tutto il giorno.
- La console di comando del retroescavatore Cat offre infinite possibilità di regolazione dell'asse a 4 vie permettendo all'operatore di collocare i comandi nella posizione più confortevole.
- Il nuovissimo quadro strumenti con display consente all'operatore di accedere alle informazioni relative allo stato della macchina, mentre il nuovo computer di bordo fornisce informazioni sulle prestazioni.
- Il tetto rivisitato fornisce all'operatore una maggiore visibilità del caricatore alla massima altezza di scarico, comodamente dalla propria postazione.
- Lo scarico montato sul montante A consente un'ottima visibilità anteriore. Il tubo di scarico è stato inclinato all'indietro, parallelamente al montante A per minimizzare l'impatto sulla visibilità.
- Il sistema di sicurezza, progettato appositamente per le terne Cat, protegge l'investimento del cliente garantendo al contempo un facile accesso a 25 persone autorizzate.
- I comandi del caricatore offrono maggiore potenza a portata di mano. Bloccaggio del differenziale, interruttore di marcia avanti, folle e retromarcia, disinnesto automatico della trasmissione e comando ausiliario.



Il modello 444F2 è dotato di comandi servoassistiti che offrono basso sforzo di azionamento con la possibilità di passare dalla configurazione di comandi dell'escavatore ISO a quelli del retroescavatore SAE, semplicemente premendo un pulsante. Ciò garantisce un funzionamento più facile e sicuro per operatori con qualsiasi livello di competenze ed esperienza.

Il collaudato motore C4.4 ACERT eroga potenza affidabile su richiesta.

- Sono disponibili unità da 74,5 kW o 82 kW.
- L'ottima economia dei consumi contribuisce alla riduzione dei costi di proprietà ed esercizio.
- Una robusta soluzione di post-trattamento riduce le emissioni senza compromettere le prestazioni.
- Per ottemperare alla normativa sulle emissioni UE Stage IV, la terna Cat si avvale delle più recenti tecnologie disponibili, tra cui il fluido di scarico diesel (DEF , Diesel Exhaust Fluid).

Modalità ECO

Le terne Cat serie F2 sono dotate di un nuovo sistema avanzato di gestione della potenza (APMS, Advanced Power Management System)

- Il sistema APMS consente all'operatore di impostare la modalità ECO per garantire un eccellente risparmio di combustibile.
- Grazie al perfetto equilibrio tra potenza ed efficienza, l'APMS consente risparmi di combustibile senza compromettere la produttività.

Assali e bloccaggio dei differenziali

Le terne Cat serie F2 sono dotate di assali Cat per impieghi gravosi,

- che assicurano lunga durata, bassi livelli di rumorosità e una trazione eccellente su superfici irregolari.
- Il sistema a tre camere fornisce una lubrificazione costante dei cuscinetti e della meccanica per impieghi gravosi su tutte le pendenze.
- Il bloccaggio completo del differenziale è installato di serie sulla terna Cat, garantendo la massima trazione in tutte le condizioni.
- Il modello 444F2 è una macchina con uguali dimensioni dei pneumatici che offre molti altri vantaggi: flottazione e bassa pressione sul terreno, maggiori prestazioni del caricatore e quattro ruote sterzanti.

Trasmissione powershift

Questa trasmissione a sei marce si adatta perfettamente alle diverse applicazioni, selezionando con cura la marcia giusta per ogni situazione, dalla guida da un cantiere all'altro all'utilizzo del caricatore. La scatola della trasmissione è stata modificata rendendo più uniformi i cambi marcia ed estendendo la marcia più alta, in modo tale da offrire un'esperienza di guida più efficiente e confortevole.

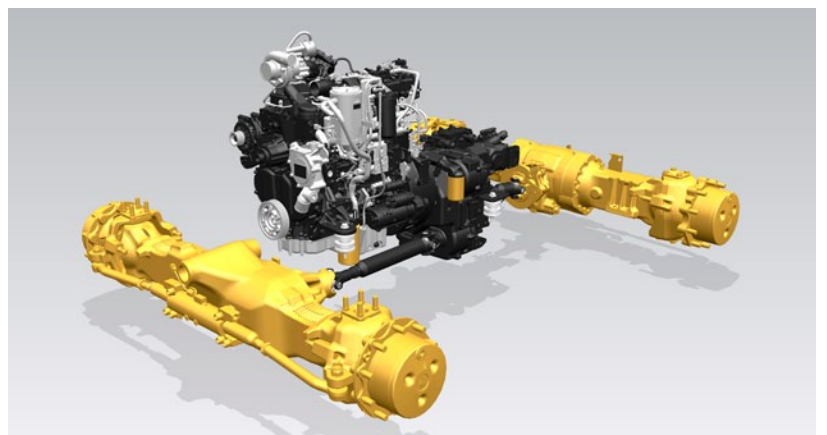
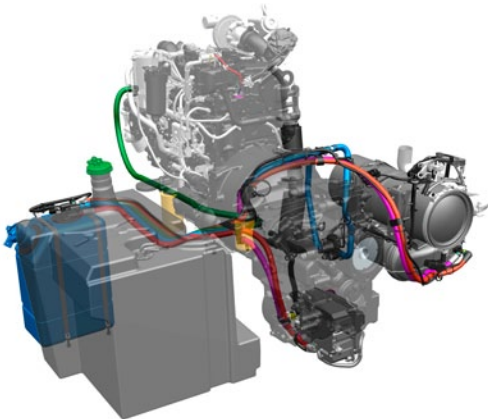
Dispositivo di blocco coppia

Il convertitore di coppia con dispositivo di blocco fornisce un rapporto diretto tra il gruppo di alimentazione e la trasmissione quando sono inserite le marce per la circolazione su strada. Ciò consente una riduzione del consumo di combustibile pari al 16% e un aumento della velocità media dell'11%. Il convertitore di coppia con dispositivo di blocco è un'aggiunta inestimabile per coloro che si muovono da un cantiere all'altro.



Apparato propulsore

Potente, collaudato ed efficiente





Idraulica

Prestazioni impareggiabili

Potente impianto idraulico a rilevamento del carico

L'idraulica intelligente offre la giusta quantità di potenza al momento giusto. L'impianto idraulico a rilevamento del carico e a centro chiuso regola attivamente la potenza idraulica e il flusso, garantendo la massima forza idraulica a qualsiasi regime del motore.

- Le valvole per la ripartizione del flusso gestiscono attivamente il flusso di olio tra ciascuna funzione della macchina. Quando l'operatore richiede più operazioni contemporaneamente, la macchina risponde in modo tale da consentire un funzionamento uniforme e senza sforzo.
- Il limitatore di coppia elettronico sulla macchina contribuisce ad assicurare una perfetta sincronizzazione tra motore, trasmissione e impianto idraulico.
- Le terne Cat hanno sempre fornito una soluzione di livello superiore e questa macchina non fa eccezione. Una pompa a pistoni a cilindrata variabile ad alta capacità consente un perfetto abbinamento tra la potenza e la richiesta dell'operatore, erogando potenza quando necessario e assicurando un'eccellente economia dei consumi.
- L'operatore ha la possibilità di regolare il flusso alle tubazioni ausiliarie. Ciò significa che la macchina può essere personalizzata secondo le preferenze dell'operatore o per adattarsi perfettamente alle attrezzature.





Caricatore a sollevamento parallelo

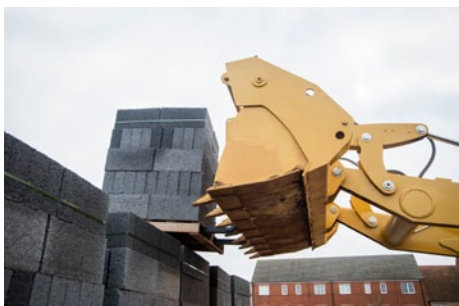
Raggiungimento di nuove altezze



Prestazioni del caricatore

Il design collaudato del caricatore F2 garantisce prestazioni avanzate. Questa macchina facilita le operazioni di sollevamento e di carico.

- I bracci del caricatore a sollevamento parallelo offrono un'ottima visibilità in avanti e autolivellamento, garantendo un'eccellente ritenzione del materiale durante i cicli di sollevamento e abbassamento.
- L'opzione di controllo dell'assetto consente la sospensione del caricatore per migliorare il comfort di guida durante gli spostamenti all'interno del cantiere o il trasporto della macchina su strada. Un ulteriore vantaggio è la maggiore ritenzione del materiale che assicura un preziosissimo aumento della produttività.
- Il sistema di ritorno all'angolo di scavo riporta la benna a livello offrendo una soluzione ottimale per le applicazioni con cicli di lavoro ripetitivi.
- Un attacco idraulico rapido opzionale garantisce una sostituzione semplice e sicura delle attrezzature. L'attacco rapido consente inoltre l'accesso a un'ampia gamma di attrezzature Cat work tools.



Retroescavatore

Costruito appositamente per l'attività da svolgere

Retroescavatore tipo escavatore

Che si tratti di operazioni di carico su un autocarro a distanza ravvicinata o di scavo al di là di eventuali ostacoli, l'iconico braccio stile escavatore è in grado di gestire con facilità anche le operazioni più difficili. Combinando questa versatilità con le potenti forze di strappo, la controllabilità e l'impianto idraulico a ripartizione del flusso, la terna 444F2 è in grado di raggiungere elevati livelli di produttività con il minimo sforzo. Il braccio ha una struttura stretta per aumentare al massimo la visibilità sull'attrezzatura e sul terreno, con l'aggiunta dell'avambraccio opzionale da 4,3 o 4,9 m.

Avambraccio telescopico

La terna 444F2 è disponibile con un avambraccio telescopico che incrementa la profondità di scavo e la capacità di sbraccio, aumentando la versatilità e le possibilità di impiego della macchina, riducendo la quantità di operazioni di riposizionamento della macchina e, di conseguenza, il rischio di danni al cantiere. Il design con sezione interna scorrevole contribuisce a mantenere le piastre di usura il più possibile prive di sporcizia e, di conseguenza, ad allungare gli intervalli di regolazione e sostituzione. Le tubazioni ausiliarie delle attrezzature di lavoro idrauliche sono state disposte in modo tale da essere sempre protette da eventuali danni durante lo scavo di trincee molto strette.

Telaio a spostamento laterale

Il telaio a spostamento laterale della serie F2 è dotato di morsetti di bloccaggio esterni che non devono essere smontati durante gli interventi di manutenzione. Il telaio è una struttura resistente dotato di protezione E-Coat che impedisce l'accumulo di materiale sul telaio e riduce il rischio di ruggine, allungando la durata del telaio.

Dispositivo di ammortizzazione rotazione Cat

La terna 444F2 è dotata di un dispositivo di ammortizzazione rotazione Cat, che consente un'elevata velocità nelle operazioni di scavo riducendo l'oscillazione del braccio durante i cicli di scavo.

Spostamento laterale motorizzato (a richiesta)

Offre un servizio idraulico che consente all'operatore di posizionare con facilità il retroescavatore sull'intera lunghezza del telaio a spostamento laterale. Ideale per l'uso in aree con spazio ridotto e nelle applicazioni per uso pubblico, quali gas, elettricità e telecomunicazioni.





Attrezzature

La soluzione ideale per ogni lavoro

Caricatore

Benne del caricatore

Sono disponibili benne del caricatore per impieghi generali e benne multiuso ad azionamento idraulico. Queste vengono fornite in un'ampia gamma di dimensioni da 0,96 m³ a 1,3 m³.

Altre attrezzature includono:

- Spazzatrici
- Bracci per movimentazione materiali
- Bracci per movimentazione capriate
- Forche
- Lame

Retroescavatore

Benne da scavo

Le attrezzature Cat Work Tools offrono un'ampia gamma di benne di varie dimensioni. È facile trovare la benna più adatta a una data applicazione grazie all'ampia gamma di funzioni che includono:

- Impieghi standard
- Impieghi gravosi
- Elevata capacità
- Roccia
- Scavo

Altri strumenti del retroescavatore disponibili includono:

- Fresatrici a freddo
- Martelli
- Coclee
- Piastre di compattazione vibranti

Attacco rapido del retroescavatore

Gli attacchi manuali o idraulici del retroescavatore rendono la sostituzione delle attrezzature posteriori facile, rapida e sicura. I nuovi attacchi a doppio blocco Cat sono dotati di un innovativo design a cuneo che assicura una perfetta tenuta. Inoltre, sono dotati di un fermo di sicurezza che si inserisce automaticamente.





Facilità di manutenzione

Meno tempo per la manutenzione,
più tempo per lavorare

Punti di manutenzione ordinaria

Caterpillar è consapevole del fatto che più semplice è un lavoro, maggiore è la possibilità di svolgerlo con successo. Abbiamo fatto in modo che la manutenzione della terna Cat sia la più semplice possibile. Tutti i punti di manutenzione ordinaria sono raggruppati e di facile accesso. Gli assali e gli alberi di trasmissione, esenti da manutenzione, eliminano la necessità di ingrassare i punti sotto la macchina particolarmente difficili da raggiungere.

Gruppo di raffreddamento incernierato

Il cofano motore si apre rivelando il motore e un gruppo di raffreddamento incernierato esclusivo di Cat. Il gruppo di climatizzazione si solleva e il radiatore si inclina in avanti senza la necessità di utilizzare attrezzi, garantendo un facile accesso per la rimozione dei detriti a prescindere che ci si trovi in officina o in cantiere e mantenendo le prestazioni di raffreddamento a un livello ottimale.

Regolazione delle piastre di usura

L'avambraccio telescopico è stato progettato per essere autolubrificante e per ridurre al minimo la necessità di intervento da parte dell'operatore. Gli stabilizzatori e l'avambraccio telescopico sono dotati di piastre di usura regolabili che non necessitano di essere smontate. L'operazione di regolazione delle piastre di usura, qualora necessaria, richiede pochi minuti grazie ai bulloni di regolazione di facile accesso.

Filtri Cat

Tutti i filtri Cat sono a montaggio verticale, per ridurre al minimo le perdite di olio e la contaminazione. Questi filtri da pochi micron rimuovono le particelle microscopiche dall'olio, preservando il funzionamento ottimale del motore, della trasmissione e dell'impianto idraulico per anni.



Assistenza clienti

Rete di assistenza clienti impareggiabile

Contratti di assistenza con i clienti

I dealer Cat sono in grado di offrire una vasta gamma di contratti di assistenza, personalizzabili in base ai requisiti e alle esigenze economiche dei singoli clienti. I dealer offrono una gamma di opzioni, dai contratti di manutenzione preventiva completa con pacchetti S-O-SSM a quelli relativi ai soli componenti. Potete proteggere il vostro prezioso investimento e conoscere esattamente l'importo della rata mensile, per una più agevole gestione dell'azienda.

Aspetti finanziari

Il dealer di zona è in grado di fornire informazioni sulle opzioni finanziarie disponibili per l'acquisto della macchina? Sono disponibili diversi pacchetti finanziari personalizzati per soddisfare ogni esigenza.

Scelta delle macchine

Il dealer può dare consigli utili sull'acquisto della macchina più idonea valutando anche la convenienza economica dell'investimento. La macchina che si ha in mente è proprio la migliore per il proprio lavoro o potrebbe esserci una soluzione migliore?

Formazione e assistenza

Rivolgersi al dealer di zona per ulteriore assistenza. Questi può fornire consigli utili sulle tecniche operative della macchina in grado di ridurre al minimo l'usura dei componenti, massimizzare la produttività, ridurre i costi di proprietà e di esercizio, nonché aiutare il cliente a sfruttare al massimo le straordinarie caratteristiche delle terne Cat.

Caratteristiche tecniche della terna 444F2

Motore

	EU Stage IV Offerta standard	EU Stage IV Offerta a richiesta
Modello	Turbo intercooler elettronico C4.4 ACERT	Turbo intercooler elettronico C4.4 ACERT
Potenza nominale (standard) a 2.200 giri/min		
Potenza lorda ISO 14396	74,4 kW/ 101,2 hp	82,0 kW/ 111,5 hp
Potenza nominale netta a 2.200 giri/min		
ISO 9249	70,0 kW/ 95,2 hp	77,6 kW/ 105,6 hp
CEE 80/1269	70,0 kW/ 95,2 hp	77,6 kW/ 105,6 hp
Riserva di coppia (netta) a 1.400 giri/min	46%	32%
Coppia massima (a 1.400 giri/min)	438 N·m	439 N·m
Alesaggio	105 mm	105 mm
Corsa	127 mm	127 mm
Cilindrata	4,4 L	4,4 L

- La potenza netta indicata è quella disponibile al volano con motore dotato di ventola, filtro dell'aria, silenziatore e alternatore.
- Il motore mantiene inalterata la potenza dichiarata fino a un'altitudine di 2.286 m. La riduzione automatica della potenza protegge l'impianto idraulico e la trasmissione.
- Conforme agli standard sulle emissioni EU Stage IV.

Trasmissione

Velocità di traslazione indicate al massimo numero di giri per una terna a due ruote motrici, dotata di pneumatici posteriori 440/80R28 e motore HRC da 74,5 kW.

	Auto-Shift	Autoshift* (con dispositivo di blocco)
Marcia avanti		
1 ^a	6 km/h	6 km/h
2 ^a	9,6 km/h	9,6 km/h
3 ^a	12,5 km/h	12,5 km/h
4 ^a	19,6 km/h	19,6 km/h
5 ^a	26,8 km/h	25,5 km/h
6 ^a	40 km/h	40 km/h
Retromarcia		
1 ^a	6 km/h	6 km/h
2 ^a	12,5 km/h	12,5 km/h
3 ^a	27,2 km/h	27,2 km/h

* Autoshift (con dispositivo di blocco) su richiesta.

Capacità di rifornimento

Sistema di raffreddamento	22 L
Serbatoio del combustibile	160 L
Motore con filtro olio	8,8 L
DEF (Diesel Exhaust Fluid)	19 L
Trasmissione (Auto-Shift)	
Trazione integrale	19 L
Assale posteriore	
Scatola centrale	16 L
Ingranaggi epicicloidali	1,7 L
Assale anteriore (trazione integrale)	
Scatola centrale	14 L
Ingranaggi epicicloidali	1,7 L
Impianto idraulico	95 L
Serbatoio idraulico	40 L

Impianto idraulico

Tipo	Centro chiuso
Tipo di pompa	Portata variabile, pistone assiale
Portata massima della pompa	163 L/min
Pressione dell'impianto	
Retroescavatore	250 bar
Caricatore	250 bar

Livello di rumorosità

Interno cabina	74 dB(A)
Esterno cabina	100 dB(A)

Pesi*

Peso operativo	9.606 kg	
Peso operativo (massimo) (capacità struttura ROPS)	11.500 kg	
Controllo dell'assetto	11 kg	
Climatizzazione	34 kg	
Benna MP (1,15 m ³)		
con forche pieghevoli	927 kg	
senza forche pieghevoli	767 kg	
Caricatore, IT con QC	365 kg	
Avambraccio 4,3 m (escluso ft. contrappeso)	199 kg	
Avambraccio 4,9 m (escluso ft. contrappeso)	354 kg	
Contrappeso		
Base	115 kg	
	Attacco imperiato	Attacco rapido
Contrappesi minimi consigliati – Avambraccio standard		
Benna del caricatore		
GP	0 kg	115 kg
MP	0 kg	115 kg
Contrappesi minimi consigliati – Avambraccio telescopico		
Benna del caricatore		
GP	0 kg	115 kg
MP	0 kg	115 kg

*Configurazione della macchina: motore da 74,5 kW, retroescavatore con avambraccio standard, cabina standard con climatizzatore, trasmissione Autoshift con trazione integrale, benna del caricatore multiuso (MP) da 1,3 m³, benna del retroescavatore per impieghi generali da 24 pollici, pneumatici 440/80R28, senza contrappeso, operatore del peso di 80 kg, serbatoio del combustibile pieno.

Assali

Trazione integrale (AWD)

Caratteristiche

- Assale posteriore per impieghi gravosi, con freni a regolazione automatica, blocco del differenziale e riduttori finali.
- La trazione integrale si inserisce tramite un interruttore sul cruscotto o con il pedale del freno nella fase di frenatura di tutte le ruote. La trazione integrale può essere inserita durante il movimento, in presenza di carico, in qualsiasi marcia avanti e retromarcia. La trazione integrale dispone di riduttori finali esterni, per una più facile manutenzione.
- L'assale anteriore della trazione integrale è oscillante, lubrificato e sigillato in maniera permanente e non richiede alcuna manutenzione giornaliera. È inoltre presente un cilindro di sterzata a doppia azione con un angolo di sterzata di 52° che assicura la massima manovrabilità.

Valori nominali degli assali

Assale anteriore, trazione integrale	
Statico	22.964 kg
Dinamico	9.186 kg
Assale posteriore	
Statico	22.964 kg
Dinamico	9.186 kg

Sterzo

Tipo	Ruote anteriori
Servosterzo	Idrostatico
Cilindro trazione integrale, uno (1) a doppia azione	
Alesaggio	65 mm
Corsa	120 mm
Diametro asta	65 mm
Oscillazione asse	7 mm

Raggio di sterzata

Trazione integrale (con ruota interna non frenata)	
All'esterno delle ruote anteriori	9,8 m
All'esterno della benna del caricatore più ampia	12,6 m

Freni

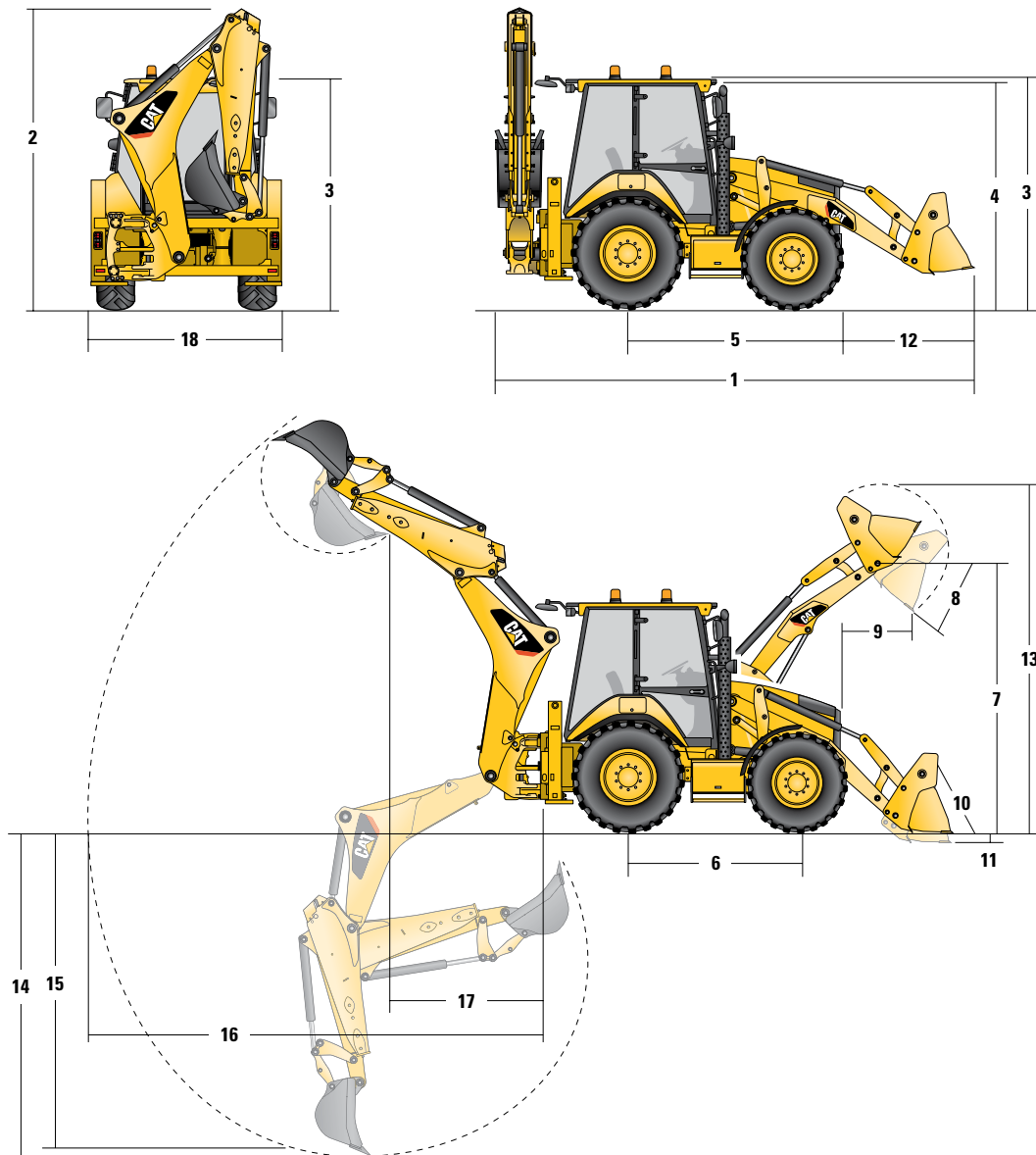
A dischi multipli idraulici, interamente sigillati, con servofreno.

Caratteristiche

- Dischi multipli in kevlar in bagno d'olio ad azionamento idraulico sull'albero di entrata del riduttore finale.
- Completamente chiusi e sigillati.
- A regolazione automatica.
- I doppi pedali di comando dei freni con servofreno possono essere bloccati insieme per la circolazione su strada.
- I freni di stazionamento e di emergenza sono indipendenti dal sistema frenante di servizio. Il freno di stazionamento è azionato meccanicamente tramite una leva manuale sulla console lato destro.
- Conforme agli standard ISO 3450:1996.

Caratteristiche tecniche della terna 444F2

Dimensioni della macchina



	GP – 1,3 m ³	MP – 1,3 m ³	MP con forche – 1,3 m ³	MP/QC – 1,3 m ³
1 Lunghezza totale in posizione di circolazione su strada	5.864 mm	5.864 mm	5.864 mm	5.902 mm
Lunghezza totale di trasporto	5.921 mm	5.921 mm	5.921 mm	6.010 mm
2 Altezza totale di trasporto – avambraccio 4,3 m	3.829 mm	3.829 mm	3.829 mm	3.829 mm
Altezza totale di trasporto – avambraccio 4,9 m	4.008 mm	4.008 mm	4.008 mm	4.008 mm
Larghezza totale (esclusa benna caricatore)	2.322 mm	2.322 mm	2.322 mm	2.322 mm
3 Altezza alla sommità della cabina/tettoia	2.897 mm	2.897 mm	2.897 mm	2.897 mm
4 Altezza al vertice del tubo di scarico	2.754 mm	2.754 mm	2.754 mm	2.754 mm
5 Distanza tra linea centrale assale posteriore e griglia anteriore	2.795 mm	2.795 mm	2.795 mm	2.795 mm
6 Interasse trazione integrale	2.235 mm	2.235 mm	2.235 mm	2.235 mm

Se non altrimenti specificato, dimensioni e caratteristiche tecniche delle prestazioni qui riportate si riferiscono a macchine dotate di pneumatici 440/80R28, cabina standard, avambraccio standard con benna per impieghi generali da 24 pollici, benna del caricatore multiuso (MP) da 1,3 m³ e attrezzatura standard.

Dimensioni benna del caricatore e prestazioni

	GP – 1,3 m ³	MP – 1,3 m ³	MP con forche – 1,3 m ³	MP/QC – 1,3 m ³
Capacità	1,30 m ³	1,30 m ³	1,30 m ³	1,30 m ³
Larghezza	2.434 mm	2.434 mm	2.434 mm	2.434 mm
Capacità di sollevamento alla massima altezza	4.638 kg	4.283 kg	4.055 kg	4.093 kg
Forza di strappo sollevamento	61,2 kN	57,7 kN	55,5 kN	55,2 kN
Forza di strappo inclinazione	62,9 kN	58,9 kN	58,0 kN	51,8 kN
Carico di ribaltamento al punto di strappo	7.001 kg	6.621 kg	6.439 kg	5.870 kg
7 Altezza perno d'incernieramento massima	3.567 mm	3.567 mm	3.567 mm	3.567 mm
8 Angolo di scarico alla massima altezza	45°	45°	45°	45°
Altezza di scarico alla massima angolazione	2.794 mm	2.773 mm	2.773 mm	2.710 mm
9 Sbraccio di scarico alla massima angolazione	923 mm	944 mm	944 mm	1.008 mm
10 Angolo di richiamo massimo della benna a terra	43°	43°	43°	46°
11 Profondità di scavo	105 mm	105 mm	105 mm	105 mm
Angolo di livellamento massimo	111°	111°	111°	104°
12 Distanza griglia-tagliante benna, in posizione di trasporto	1.489 mm	1.503 mm	1.500 mm	1.541 mm
13 Altezza di esercizio massima	4.570 mm	4.402 mm	4.402 mm	4.637 mm
Peso della benna (esclusi denti o forche)	460 kg	798 kg	811 kg	989 kg

Dimensioni retroescavatore e prestazioni

	Avambraccio standard – 4,3 m	Avambraccio telescopico ritratto – 4,3 m	Avambraccio telescopico esteso – 4,3 m	Avambraccio telescopico ritratto – 4,9 m	Avambraccio telescopico esteso – 4,9 m
14 Profondità di scavo massima SAE	4.331 mm	4.335 mm	5.312 mm	4.686 mm	5.707 mm
Profondità di scavo massima indicata dal produttore	4.738 mm	4.743 mm	5.660 mm	5.168 mm	6.129 mm
15 Profondità di scavo, fondo piatto da 2.400 mm	3.956 mm	3.960 mm	5.022 mm	4.341 mm	5.416 mm
Profondità di scavo, fondo piatto da 600 mm	4.288 mm	4.291 mm	5.278 mm	4.654 mm	5.671 mm
Profondità di scavo massima indicata dal costruttore, fondo piatto da 600 mm	4.718 mm	4.723 mm	5.660 mm	5.133 mm	6.115 mm
Sbraccio dalla linea centrale assale posteriore a terra	6.742 mm	6.748 mm	7.673 mm	7.219 mm	8.171 mm
16 Sbraccio dal perno oscillante a terra	5.652 mm	5.658 mm	6.583 mm	6.129 mm	7.081 mm
Altezza di esercizio massima	5.596 mm	5.595 mm	6.163 mm	6.172 mm	6.869 mm
Altezza di carico	3.927 mm	3.938 mm	4.505 mm	4.495 mm	5.192 mm
17 Sbraccio di carico	1.808 mm	1.758 mm	2.641 mm	1.696 mm	2.482 mm
Arco di rotazione	180°	180°	180°	180°	180°
Rotazione benna	205°	205°	205°	205°	205°
18 Stabilizzatore (larghezza totale)	2.352 mm	2.352 mm	2.352 mm	2.352 mm	2.352 mm
Forza di scavo benna	63,4 kN	63,4 kN	63,4 kN	63,4 kN	63,4 kN
Forza di scavo avambraccio	42,7 kN	43,5 kN	31,6 kN	47,2 kN	35,1 kN

Se non altrimenti specificato, dimensioni e caratteristiche tecniche delle prestazioni qui riportate si riferiscono a macchine dotate di pneumatici 440/80R28, cabina standard, avambraccio standard con benna per impieghi generali da 24 pollici, benna del caricatore multiuso (MP) da 1,3 m³ e attrezzatura standard.

Attrezzatura standard e a richiesta della terna 444F2

Attrezzatura standard e a richiesta

L'attrezzatura standard e a richiesta può variare. Per ulteriori informazioni, rivolgersi al dealer Cat di zona.

	Standard A richiesta			Standard A richiesta	
Cabina con struttura ROPS e FOPS					
Cabina, Deluxe	—	✓		—	✓
Cabina, Standard	✓	—		—	✓
*Vedere la pagina dedicata alle opzioni di cabina					
I sistemi ROPS e FOPS della cabina sono di serie. Il sistema ROPS (Roll Over Protective Structure) offerto da Caterpillar per questa macchina è conforme ai requisiti ROPS ISO 3471:1994 e FOPS (Falling Objects Protective Structure) ISO 3449:1992.					
Pneumatici/sterzo/freni					
Trazione integrale	✓	—		—	✓
Sistema a 4 ruote sterzanti	✓	—		—	✓
Dispositivo di bloccaggio completo dei differenziali	✓	—		—	✓
Freni potenziati con servofreno (a due pedali)	✓	—		—	✓
Pneumatici 24 pollici	✓	—		—	✓
Pneumatici 28 pollici	—	✓		—	✓
Motore/trasmissione					
Batteria 750 CCA, esente da manutenzione (standard)	✓	—		—	✓
Batteria 750 CCA, esente da manutenzione (impieghi gravosi)	—	✓		—	✓
Radiatore incernierato per una facile rimozione dei detriti	✓	—		—	✓
Minimo automatico	✓	—		—	✓
Modalità ECO	✓	—		—	✓
Motore da 74,5 kW (101 hp) Cat C4.4 ACERT	✓	—		—	✓
Motore da 82 kW (112 hp) Cat C4.4 ACERT	—	✓		—	✓
Riscaldatore blocco motore	—	✓		—	✓
Connettore per avviamento di emergenza	✓	—		—	✓
Dispositivo di disinserimento trasmissione	✓	—		—	✓
Trasmissione automatica a 6 velocità	✓	—		—	✓
Trasmissione automatica a 6 velocità (con dispositivo di blocco coppia)	—	✓		—	✓
Ingresso					
Comandi, joystick servoassistiti	✓	—		—	✓
Selezione della configurazione (ISO/SAE)	✓	—		—	✓
Servosterzo idrostatico	✓	—		—	✓
Altre attrezzature					
Contrappeso, 115 kg	—	✓		—	✓
Parafanghi anteriori	—	✓		—	✓
Cuscinetti da strada, stabilizzatori	—	✓		—	✓
Vano portaoggetti per utensili	✓	—		—	✓
Ancoraggi per il trasporto	✓	—		—	✓
Protezioni					
Protezione, denti (GP/MP)	—	✓		—	✓
Protezione, albero di trasmissione	—	✓		—	✓
Protezione, luci posteriori	—	✓		—	✓
Sostegno di sicurezza del caricatore	✓	—		—	✓
Kit per la movimentazione di oggetti	—	✓		—	✓
Attrezzature installate sul campo					
Spostamento laterale motorizzato (PSS)	—	✓		—	✓
Braccio, avambracci e leverismi – Retroescavatore					
Attacco rapido, idraulico	—	✓		—	✓
Attacco rapido, meccanico	—	✓		—	✓
Avambraccio, telescopico (4,3 m)	—	✓		—	✓
Avambraccio, telescopico (4,9 m)	—	✓		—	✓
Avambraccio, standard (4,3 m)	✓	—		—	✓
Bloccaggio per il trasporto, rotazione	✓	—		—	✓
Bloccaggio per il trasporto, braccio	✓	—		—	✓
Braccio, avambracci e leverismi – Caricatore					
Tagliente del caricatore (2 pezzi)	—	✓		—	✓
Attacco rapido, idraulico	—	✓		—	✓
Idraulica					
Pompa idraulica (163 L/min)	✓	—		—	✓
Attacchi rapidi idraulici (ruotare per collegare)	—	✓		—	✓
Flussi ausiliari programmabili	✓	—		—	✓
Bloccaggio dello spostamento laterale (elettroidraulico)	✓	—		—	✓
Scambiatore di calore dell'olio idraulico	✓	—		—	✓
Idraulica – Retroescavatore					
Tubazioni idrauliche, 1 via	—	✓		—	✓
Tubazioni idrauliche, 2 vie	—	✓		—	✓
Impianto idraulico a flusso continuo	—	✓		—	✓
Idraulica – Caricatore					
Disinnesto automatico del caricatore, flottaggio	✓	—		—	✓
Disinnesto automatico del caricatore, ritorno alla posizione di scavo	✓	—		—	✓
Controllo dell'assetto automatico	—	✓		—	✓
Sollevamento parallelo	✓	—		—	✓
Impianto elettrico					
Product Link, cellulare	—	✓		—	✓
Product Link, satellite	—	✓		—	✓
Allarme retromarcia	✓	—		—	✓
Allarme dello stabilizzatore	✓	—		—	✓
Faro rotante, stroboscopico	—	✓		—	✓
Faro rotante	—	✓		—	✓

Opzioni cabina

	Standard	Deluxe
Comando del ricircolo dell'aria	—	✓
Climatizzazione	A richiesta	A richiesta
Stabilizzatori Auto-up	—	✓
Presa faro rotante (×2)	✓	✓
Pedali dei freni azionabili indipendentemente e interbloccati	✓	✓
Riscaldamento cabina	✓	✓
Luce interna in cabina	✓	✓
Luce interna in cabina (di cortesia)	—	✓
Portabicchieri (×2)	✓	✓
Pulsante del dispositivo di bloccaggio dei differenziali sul comando del caricatore	✓	✓
Funzioni F/N/R* sul comando del caricatore	✓	✓
Ventilatore	A richiesta	A richiesta
Finestrini anteriori e posteriori apribili	✓	✓
Luci anteriori**	✓	✓
Parasole forato sull'intera lunghezza	✓	✓
Luci di lavoro completamente regolabili (×8)	✓	✓
Pannello indicatori con display LCD	✓	✓
Avvisatore acustico, anteriore	✓	✓
Avvisatore acustico, joystick	✓	✓
Avvisatore acustico, posteriore	✓	✓
Protezione antivandalismo per il quadro strumenti	✓	✓
Presa elettrica interna (2)	✓	✓
Funzione di riduzione marcia sul comando del caricatore	✓	✓

	Standard	Deluxe
Console portaoggetti lato sinistro	✓	✓
Console di comando variabile all'infinito del retroescavatore (solo regolazione avanti e indietro)	✓	—
Console di comando variabile all'infinito del retroescavatore (regolazione avanti e indietro più regolazione laterale)	—	✓
Autoradio, versione base	A richiesta	A richiesta
Autoradio, versione premium	A richiesta	A richiesta
Luci posteriori (LED)	✓	✓
Tappetino rimovibile	✓	✓
Fermo di sicurezza, idraulica	✓	✓
Fermo di sicurezza, trasmissione	✓	✓
Sedile, Deluxe in tessuto	—	✓
Sedile, Deluxe in tessuto riscaldato	A richiesta	A richiesta
Sedile, in tessuto	✓	—
Tastiera di sicurezza	A richiesta	A richiesta
Indicatori di direzione a spegnimento automatico	✓	✓
Colonna dello sterzo, regolazione telescopica e di inclinazione	—	✓
Colonna dello sterzo, inclinazione	✓	—
Dispositivo di disinserimento trasmissione sul comando del caricatore	✓	✓
Acceleratore, a pedale	✓	✓
Acceleratore, manuale	✓	✓
Tergicristalli anteriore e posteriore	✓	✓

*F/N/R – Marcia avanti /folle/retromarcia

**Può variare in base all'area geografica

Per ulteriori informazioni dettagliate sui prodotti Cat, sui servizi offerti dai dealer e sulle soluzioni industriali, visitare il sito Web www.cat.com

© 2015 Caterpillar
Tutti i diritti riservati

Materiali e caratteristiche tecniche sono soggetti a variazione senza obbligo di preavviso. Le macchine illustrate nelle foto possono comprendere attrezzature aggiuntive. Consultare il dealer Cat per informazioni sulle opzioni disponibili.

CAT, CATERPILLAR, SAFETY.CAT.COM, i rispettivi loghi, "Caterpillar Yellow", il marchio "Power Edge" e le identità dei prodotti qui usati sono marchi di fabbrica della Caterpillar e non possono essere usati senza permesso.

ALHQ7431-01 (08-2016)
Sostituisce ALHQ7431

